



Big Dutchman®



Sistemas de bebederos

Para pollos de engorde, reproductoras y pavos

Para conseguir el mejor rendimiento de sus aves, es absolutamente importante proveer agua potable fresca y limpia. Un suministro de agua seguro y libre de contaminación tiene que ser fácilmente accesible para los animales. Big Dutchman satisface todos estos requisitos mediante una selección amplia de bebederos pollos de engorde, reproductoras pesadas, pavos, así como para gallinas jóvenes y ponedoras.

Nuestra selección de productos incluye:

- Bebederos tipo niple con y sin copa de goteo
- Bebederos tipo campana con superficies de agua abiertas

La elección óptima de un sistema de bebedero depende del tipo de ave y de sus requisitos individuales.

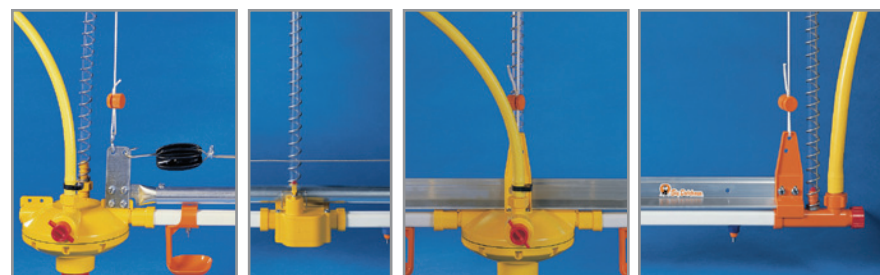


Sistemas de bebedero fiables para un suministro de agua potable limpia y fresca.

Bebederos tipo niple – suministro higiénico de agua potable

En la producción moderna de aves de corral, la fiabilidad e higiene de los sistemas bebederos tipo niple están comprobadas para el suministro de agua potable. Estos sistemas pueden estar compuestos de las siguientes partes:

- Unidad de control de presión con sistema de enjuague – suministro final o central, dependiendo de la longitud del bebedero
- Rompedor de desnivel – nivela inclinaciones de 4-6 pulgadas
- Kit de extremo o kit de extremo con kit de enjuague automático (opcional) ambos con indicador del nivel de agua
- Tubería estándar con válvula. Bajo condiciones normales la válvula está abierta para dejar el aire salir.
- Soporte de aluminio extruido o de tubo metálico con alambres anti-percha
- Tubería con niples inoxidables y niples combi (Plástico)
- Sistema de suspensión



Regulador de presión, rompedor de desnivel, tuberías estándar y enjuague automático, todos con indicador del nivel de agua.

Niples de acero inoxidable, niples combi y niples con rosca con copa de goteo

Estos niples son perfectamente adaptados para criar aves de corral hasta un peso vivo de aproximadamente 26 lbs.



Ambos niples tienen un flujo de 80 - 95 ml/min, proporcionando suficiente agua para aves de corral más pesadas. La copa de goteo de un brazo mantiene la camilla seca mientras proporciona a las aves el agua necesaria. Para usar en granjas ponedoras y de crianza, Big Dutchman también ofrece niples de rosca de 50 ml y 100 ml.

Niples higiénicos sin copa de goteo

Con el objetivo de la buena higiene, nuestros niples proporcionan un flujo de 50 hasta 55 ml/min*, como resultado de:

- Válvulas fiables de alta calidad dispensan agua según la demanda, sin verterse o perder líquido
- Fabricado de materiales de alta calidad (acero inoxidable y material sintético especial) de larga vida



*A 20 cm de columna de agua

Bebederos tipo campana – Agua para cualquier tipo de ave

Big Dutchman ofrece varios bebederos campana que se usan según el tipo y el peso del ave. Estos bebederos normalmente están instalados colgados o suspendidos.

El bebedero redondo tipo JUMBO-T y JUMBO-98 son ideales para pavos de 4 a 55 lbs. peso vivo. Los bebederos JUMBO-B son para pavos por encima de las 26 lbs. peso vivo, así como para ponedoras y pollos de engorde. El chorro de agua estrecho corriendo sobre el borde de la campana mantiene el suministro de agua limpio y evita que salpique sobre el borde, reduciendo emisiones de amoníaco dentro del edificio.

El cuerpo de lastre del JUMBO-T y B está instalado directamente a la suspensión de forma que se evite presión en la válvula. Así el nivel del agua puede ser ajustado de forma más exacta.



JUMBO-T JUMBO-98 JUMBO-B

Unidad de conexión de agua para granjas de aves de corral

Un sistema bebedero completo viene con el propio bebedero y con una unidad de conexión de agua. Esta unidad va instalada entre el suministro de agua principal y la tubería de agua de la granja. Esto puede consistir en diferentes módulos unidos dependiendo de sus necesidades. La presión del agua está ajustada por el regulador de presión.

1. Filtro de flujo inverso opcional en casos de alta contaminación del agua
2. Válvula de bola para acceso de agua separado
3. Medidor de agua para obtener el consumo de agua – opcional electrónico (8) con conexión a computador
4. Bypass (Puente) con 3 válvulas de bola – conexión a medicador
5. Medicador – disponible en dos tamaños
6. Reductor de presión con filtro – para la protección ante excesiva presión de agua de la red



Unidad de conexión de agua, que puede ser entregado con anchos nominales de 3/4", 1" y 1 1/2"

Las unidades de agua de Big Dutchman tienen las siguientes características:

- Un diseño compacto garantiza la instalación fácil, incluso cuartos de servicio pequeños
- Montaje ligero y fácil de extender porque todos los componentes están atornillados, sin uniones pegadas.
- Todos los elementos conectados son fabricados de PVC para una protección óptima ante la corrosión

Malacates de cable – para un fácil levantamiento de las líneas de bebedero

Es muy importante ajustar las líneas de bebederos en relación a la edad de las aves. Para un suministro de agua fácil y suficiente sin derramamiento es necesario que los animales tengan que estirarse al beber. Las líneas suspendidas de comedero y bebedero pueden ser enrolladas fácilmente desde el techo para limpiar o desplazar las aves dentro y fuera de la granja.

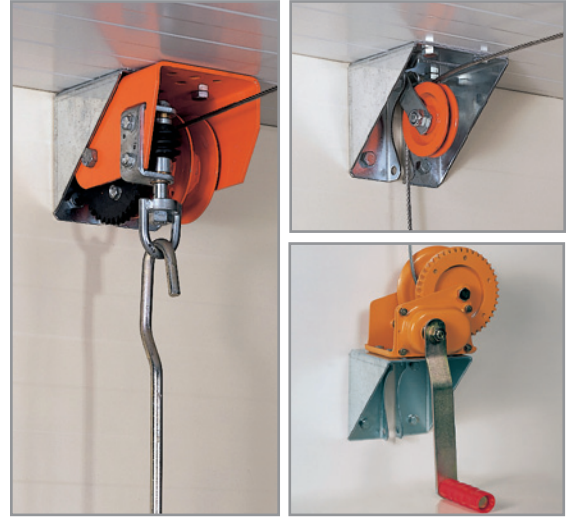
El sistema de suspensión requerido consiste en:

- Malacate, polea y material de fijación
- Cable y abrazadera de cable
- Material de suspensión

Big Dutchman ofrece varios malacates para el levantamiento seguro y fácil de líneas de bebedero tanto de operación manual como electrónica:

- Malacates para suspensión de techos con una capacidad de alza de 750 lbs.
- Malacates para suspensión en paredes incluyendo palanca con una capacidad de alza de 772, 1,433 or 1,984 lbs.

Big Dutchman ofrece, aparte de los malacates descritos, varios de estos son electrónicos que permiten levantar varias líneas de comederos y bebederos al mismo tiempo. Nuestros expertos les podrán asesorar y orientar al respecto.

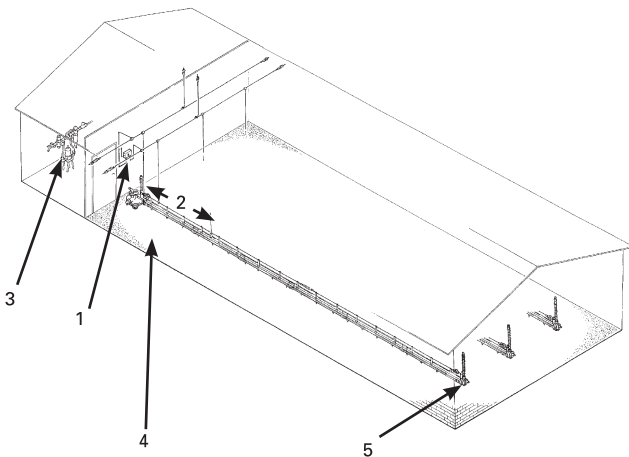


Malacate de cable puesto en techo para la suspensión.

Malacate de cable puesto en pared para la suspensión.

Ayuda para Planificación

1. Unidad electrónica anti-percha
2. Distancia máxima entre suspensiones: 10 ft
3. Unidad de conexión de agua con medicador
4. Regulador de presión con indicador de nivel de agua
5. Unidad de tubería estándar con indicador de nivel del agua



Niple de acero inoxidable y niples combi con copa usan max. 300 niples / unidad reguladora de presión recomendada

Número de aves por niple*:

Pollos de engorde**

20-25 aves / niple

Gallinas jóvenes

10-16

Reproductoras pesadas (0-18 semanas)

10

Patos

8-12

Uso de máximo 450 niples/ unidad reguladora de presión recomendada para un número de aves por niple*:

Pollos de engorde**

12-15 aves / niple

Niples de rosca (50 y 100 ml)

Ponedoras (niple de 50 ml)

8-10 aves / niple

Reproductoras pesadas (niple de 100 ml) **10**



Big Dutchman

USA

3900 John F Donnelly Dr • Holland, MI 49424 • USA

tel +1 616 392 5981 • fax +1 616 392 6188

www.bigdutchmanusa.com • bigd@bigdutchmanusa.com

Asia

Sdn Bhd Lot 3, Persiaran Sultan Hishamuddin, Kawasan 20, Bandar Sultan Suleiman,

42000 Pelabuhan Klang • Selangor Darul Ehsan • Malaysia

Tel.: +60-3-31 76 79 78 Fax: +60-3-31 76 71 12bdasia@bda.com.my

Germany

P.O. Box 11 63 • D-49360 Vechta • Germany

tel +49 (0) 44 47 801 0 • fax +49 (0) 44 47 801 237

www.bigdutchman.com • big@bigdutchman.de

Brazil

Caixa Postal 84 • Rua Victorio Milani, 125

Caxias do Sul, RS 95098-170 • Brazil

tel +55 (0) 54 226 2200 • fax +55 (0) 54 226 1424

www.bigdutchman.com.br • bigdutchmanbrasil@bigdutchman.com.br

In the interest of progress, technical details are subject to change.

6/21/11